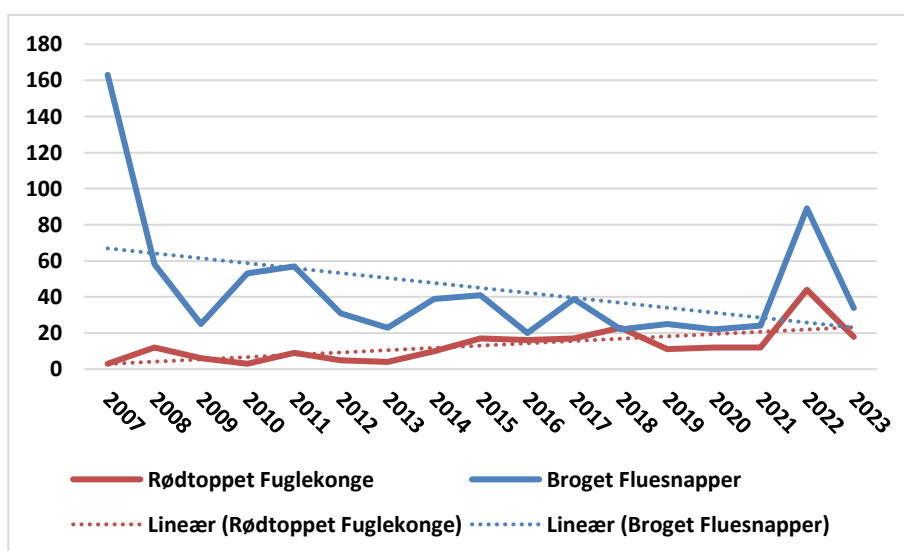


Ringmærkning ved Gedser Odde 2023

Ringing at Gedser Odde in 2023

En rapport fra Gedser Fuglestation
af Bo Kayser



Version 1

Januar 2024

Gedser Fuglestation

Dansk Ornitologisk Forening



Indhold

1. INDLEDNING	3
2. ÅRETS GANG.....	3
3. MATERIALER OG METODER.....	3
3.1 Materialer.....	3
3.2 Metode.....	4
4. RESULTATER.....	5
4.1 Ændringer i antal ringmærkede fugle under standarden 2007-23	5
4.2 Øvrige resultater	6
5. REFERENCER.....	6
6. SUMMARY	7
7. APPENDIKS.....	8
7.1 Antal ringmærkede fugle af alle arter i og uden for standardmærkningen	8
7.2 Korrigerede antal fugle ringmærket inden for standardmærkningen.....	15

1. Indledning

I denne rapport er registreringer om ringmærkede fugle ved Gedser Fuglestation i 2023 sammenstillet. Kun nymærkede individer er medtaget. Genfangster indgår således ikke. Ringmærkningen indgår i DOF's overvågning af fuglelivet i Danmark.

På Gedser Fuglestation har vi siden 2007 gennemført standardiseret fangst og mærkning af fugle i fyrehaven. Standardperioden om foråret er fra 1. marts til 15. juni og om efteråret fra 20. juli til 15. november. Standardtid den enkelte dag er fra en halv time før solopgang og fem timer frem med mindst 60 meter net. For alle fangne fugle noteres artsnavn, ringnummer og mærkningstidspunkt. I det omfang, der er tid til det, registreres desuden køn, alder, vægt, vingelængde, kropsfedt samt evt. oplysninger om rugeplet, vingeformel m.m.

For nøjere beskrivelser henvises til Gedser Fuglestations hjemmeside ([Gedser Fuglestation](#)).

Med hensyn til ringmærkning er gennemførelsen af standardmærkningen det vigtigste. Herudover foregår der fangst og ringmærkning i forskelligt omfang uden for standardtiden.

2. Årets gang

	Forår	Efterår
Dækning i standardperioderne	Fra 1. marts til 30. juni de fleste dage.	6. juli til 18. december de fleste dage.
Standard dækning i alt (antal dage)	92	105
Netmeter i alt (Min. – Gns. – Max.)	Min. 24, Middel 211, Maks. 302	Min. 7, Middel 110, Maks. 285
Ringmærkning Total	2.648 (65 arter)	9.232 (88 arter)
Talrigst mærkede arter	Jernspurv 318 Rødhals 297 Gærdesmutte 233 Løvsanger 215 Gransanger 156	Blåmejse 1644 Fuglekonge 1180 Rødhals 875 Gransanger 555 Gærdesanger 459
Sjældneste mærkede arter	Vendehals 1 Sortstrubet Bynkefugl 1 Flodsanger 1 Høgesanger 1 Lille Fluesnapper 1	Blå Kærhøg 1 Blåstjert 1 Ringdrossel 1 Høgesanger 1 Hvidbrynet Løvsanger 1
Genmeldinger og aflæsninger behandles af Ringmærkningsadministrationen.		

Tab. 1. Nøgletal for ringmærkningen i 2023.
Key figures for the ringing in 2023.

3. Materialer og metoder

3.1 Materialer

I denne rapport er registreringer fra ringmærkningsdatabasen fra 2023 sammenstillet.

Antal dage med standardmærkning (Number of days where standard ringing was performed.)						I alt med mærkning Total with ringing	Antal dage i sæson Number of days in season
	Mar.	Apr.	Maj	Jun.			
2023 Forår (Spring)	Mar.	Apr.	Maj	Jun.			
Dage (Days)	25	25	28	14		92	107
2023 Efterår (Autumn)	Jul.	Aug.	Sep.	Okt.	Nov.		
Dage (Days)	11	29	28	24	13	105	118

Tab. 2. Antal dage med standardmærkning i 2023.
Number of days where standard ringing was performed in 2023.

Der forekom ingen såkaldte nul-dage, dvs. dage, hvor kriterierne for standarden var opfyldt, men hvor der ikke blev fanget nogle fugle.

I 2023 har ringmærkerne indtastet data om 11.880 fangede fugle fordelt på 96 arter. Artsopdelingen og artsrækkefølgen fra EURING anvendt. Der er brugt de danske og latinske

navne, som anvendes i ringmærkningsdatabasen. Dette imponerende datamateriale er indsamlet af en række ringmærkere. En stor tak skal rettes til dem alle for deres store indsats.

Ringmærker (Ringer)	Antal fugle (Number of birds)
Adam Qvist (C-1024)	244
Adam Søderdahl (X-1176)	26
Amanda Johannisson (C-1101)	569
Andreas Winding (X-743)	5
Anne Ramskov Hermanns (C-1168)	425
Anne Ramskov Hermanns (X-1168)	321
Antonina Dolynenko (X-1195)	57
Britta Lasse Christensen (X-1208)	33
Christoffer Tonsgaard Lehmann Petersen (X-Christopher R Sharp (C-1162)	23
Christopher R Sharp (C-1162)	89
Christopher R Sharp (X-1162)	201
Freya Mørup-petersen (X-1144)	887
Gedser Fuglestation	3
Gwendal Quimbre (X-1205)	158
Hanam Elisabeth Sidhu (X-1126)	408
Hans Lind (A)	127
Henrik Jørgensen (A)	2856
Ib Albin Olsen (X-1202)	10
Jakob Barkholt (X-1198)	10
Jens W Christoffersen (A)	278
Jesper Brinkmann (A)	55
Joakim Dybbroe (B-1007)	94
Joakim Matthiesen (B-1036)	658
Jon Emil Stenz (X-548)	6
Jonas Matthiesen (X-1163)	47
Kajsa Sofia Lundkvist (X-1188)	14
Lars Ulrich Rasmussen (A-275)	535
Lone Madsen (X-1185)	43
Lærke Winding (X-1193)	2
Marie Rubæk Holm (X-1154)	183
Marit Beckmann (X-1099)	2
Nina Yasmin Ali (C-1049)	94
Philip Elbek (C-1093)	875
Robert Luttk (B-964)	570
Roselina Rotovnik (X-1199)	8
Signe Agermose Mathiasen Andersen (C-1080)	298
Susanne Primdahl (B-919)	958
Søren Klarskov Pedersen (A-441)	2
Søren Mygind (C-1060)	232
Thomas Beck (X-1227)	32
Timon Grove Sørensen (X-1228)	63
Timothy Micallef (C-1034)	140
Vagn Lind (B-272)	239
Total (Total)	11880

Tab. 3. Antal fugle ringmærket af de enkelte ringmærkere i 2023.
Number of birds ringed by each ringer in 2023.

3.2 Metode

Se ” Ringing at Gedser Bird Observatory & Ringing Station. Standardized monitoring protocol”.

4. Resultater

4.1 Ændringer i antal ringmærkede fugle under standarden 2007-23

I 2018 blev rapporten "[Ringmærkning ved Gedser Fuglestation i årene fra 2007 til 2017 - Resultater og analyser](#)" udgivet. Den indeholdt analyser af ændringer i antallet af ringmærkede fugle fra 2007 til 2017. Her præsenteres en opdatering, som dækker årene 2007-2023. Kun ret talrigt fangede arter er medtaget.

	2007	2008	2009	2010	2011	2012	2013	2014	2015	2016	2017	2018	2019	2020	2021	2022	2023	Spearman's rho:	P-værdi	
Alle arter	7.515	4.558	2.324	4.572	3.023	3.820	3.200	6.889	4.685	4.750	3.156	3.012	2.718	3.567	2.807	8.132	3.794	-0,135	0,6060	****
Dompap	1	2	0	3	2	9	32	44	10	40	13	19	11	50	8	53	81	0,776	0,0002	****
Lille Gråstregen	27	0	1	37	2	2	17	6	7	103	33	7	1	10	4	51	12	0,253	0,3274	
Tomtefalk	29	20	26	9	12	17	22	25	55	27	14	14	18	19	14	49	21	-0,020	0,9403	
Grønstregen	134	19	30	186	17	19	205	21	100	50	157	24	31	70	41	68	43	0,110	0,6733	
Grønne	354	227	32	95	32	17	65	43	29	27	18	21	17	15	15	54	22	-0,651	0,0047	***
Bogfink	88	52	37	105	57	125	48	81	55	60	66	75	72	41	68	98	38	-0,076	0,7719	
Musvit	299	224	49	132	107	133	87	93	54	25	12	85	66	115	38	49	133	-0,427	0,0874	
Blåne	313	406	50	657	38	873	117	250	53	105	35	236	32	387	36	67	836	-0,218	0,4003	
Brogæt Fluesnapper	163	58	25	53	57	31	23	39	41	20	39	22	25	22	24	89	34	-0,397	0,1150	
Rødtroppet Fuglekonge	3	12	6	3	9	5	4	10	17	16	17	23	11	12	12	44	18	0,737	0,0007	****
Fuglekonge	614	542	176	543	52	311	242	2.505	1.273	1.531	221	478	352	529	442	536	528	-0,015	0,9553	
Løvsanger	820	410	285	493	311	211	215	191	193	111	286	145	134	143	121	443	117	-0,645	0,0052	****
Gransanger	364	224	192	248	240	239	286	559	280	346	345	134	270	229	248	1.013	291	0,224	0,3866	
Munk	189	110	61	112	171	132	96	157	141	106	97	125	100	127	114	476	128	0,083	0,7505	
Havesanger	286	138	61	96	140	94	75	94	65	66	65	78	68	53	61	190	51	-0,523	0,0312	..*
Tomsanger	225	179	129	104	145	105	102	153	186	75	61	98	124	76	66	278	76	-0,445	0,0734	
Gærdesanger	224	179	76	102	115	98	93	200	226	130	131	172	162	208	137	608	124	0,272	0,2908	
Gulbug	130	38	58	66	93	75	73	74	101	45	46	49	45	41	36	128	56	-0,320	0,2104	
Rørsanger	57	33	19	30	64	36	34	27	16	19	15	25	17	15	16	56	16	-0,561	0,0192	..*
Kærnsanger	150	36	34	32	135	79	82	42	56	45	24	45	38	27	20	91	27	-0,372	0,1417	
Vindrosel	34	33	4	14	26	19	13	28	14	8	20	21	13	14	11	68	33	-0,016	0,9514	
Sangdrossel	133	85	59	48	91	63	45	123	94	48	78	67	46	55	64	210	36	-0,226	0,3839	
Solsort	70	71	34	57	37	63	70	78	105	72	83	83	40	47	98	304	57	0,329	0,1972	
Rødstjert	124	45	46	78	77	66	50	95	65	45	69	35	45	50	45	150	65	-0,186	0,4737	
Rødhals	1.666	629	426	647	597	449	657	1.292	920	855	527	438	567	644	657	1.668	440	-0,020	0,9404	
Jernspurv	502	281	180	199	156	190	96	216	148	193	164	210	148	167	130	289	139	-0,380	0,1323	
Gærdesmutte	172	173	97	67	47	106	106	208	188	284	112	94	116	146	156	627	229	0,401	0,1107	
Spurve	30	10	4	21	36	40	18	41	24	11	23	9	11	13	11	65	14	-0,037	0,9893	
Forår og efterår Gedser Fuglestation, antal ringmærkede i standardtiden (10-dages korrigeret R), hvis > 10 i 2022:																				

Tab. 4. Korrigeret antal ringmærkede fugle inden for standardtiden 2007-2023.

Corrected numbers of ringed birds during the standard periods 2007 to 2023.

Generelt har antallet af ringmærkede individer ikke ændret sig meget igennem årrækken. Følgende arter er gået signifikant frem: Rødtoppet Fuglekonge og Dompap. Følgende arter er gået signifikant tilbage: Rørsanger, Havesanger, Løvsanger og Grønirisk.

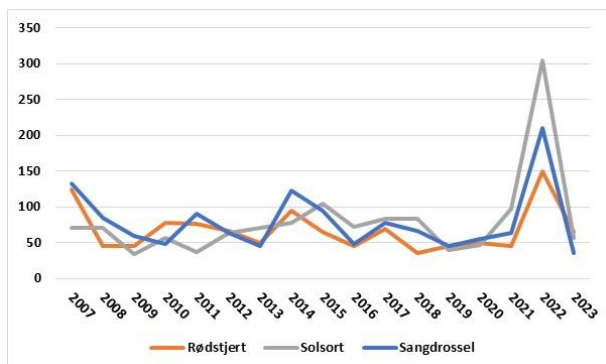


Fig. 1. Antal ringmærkede individer inden for standarden 2007-23. Hverken Rødstjert, Solsort eller Sangdrossel har haft signifikante ændringer.

Number of ringed birds during standard 2007 to 2023. Neither the number of Redstart, Blackbird or Song Thrush have changed significantly.

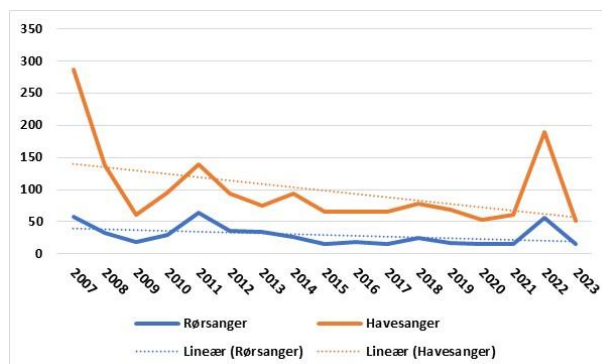


Fig. 2. Antal ringmærkede individer inden for standarden 2007-23. Både Rørsanger og Havesanger er gået signifikant tilbage.

Number of ringed birds during standard 2007 to 2023. Reed Warbler and Garden Warbler both have declined significantly.

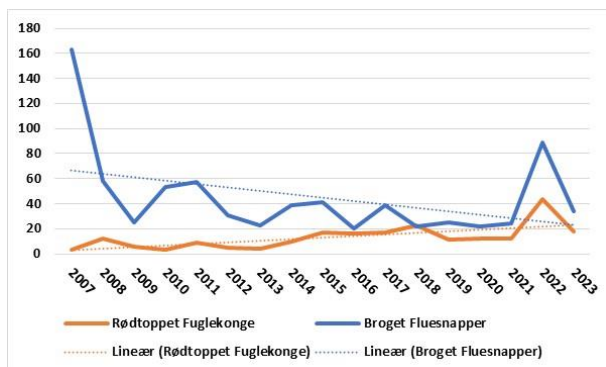


Fig. 4. Antal ringmærkede individer inden for standarden 2007-23. Broget Fluesnapper er gået signifikant tilbage, mens Rødtoppet Fluesnapper er gået frem.

Number of ringed birds during standard 2007 to 2023. Pied Flycatcher has declined significantly while Firecrest has increased.

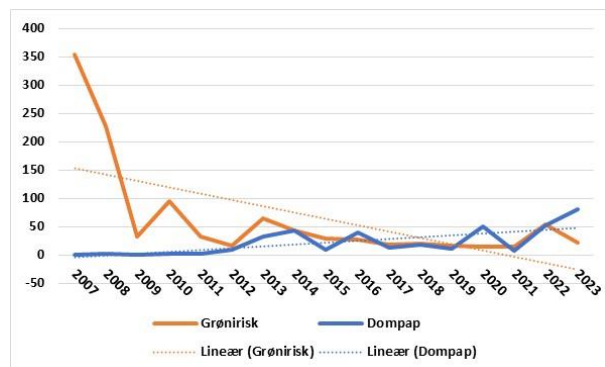


Fig. 3. Antal ringmærkede individer inden for standarden 2007-23. Grønirisk er gået signifikant tilbage, mens Dompap er gået frem.

Number of ringed birds during standard 2007 to 2023. Greenfinch has declined significantly while Bullfinch has increased.

4.2 Øvrige resultater

De samlede resultater fremgår af tabellerne i appendiks.

5. Referencer

Gedser Fuglestation. Hjemmesiden www.gedserfuglestation.dk.

Ringning at Gedser Bird Observatory & Ringing Station. Standardized monitoring protocol. Link https://www.gedserfuglestation.dk/images/Om_fuglestationen/Ringmaerkning/GFU_Ringing_Protocol.pdf

6. Summary

At Gedser Bird Observatory and Ringing Station it is one of our goals to perform standardized ringing of migrating birds during standard time from half an hour before sunrise and the next five hours. And to do it in the standard periods from 1 March to 15 June and from 20 August to 15 November.

This report gives an overview of the results from 2023.

To help our readers from other countries, we have this short summary in English. Furthermore, the names of the bird species are given either as scientific names or in English. Figures and tables have texts in English too.

The main results are given in two tables in the appendix (Appendiks).

In the first table, the actual numbers of birds ringed (R) of each species are given.

In the second table, numbers corrected for the length of open nets, hour where ringing was performed (R') and days with ringing per 10 days period are given.

If you have any questions do not hesitate to contact the author.

Forfatter (author):

Bo Kayser

Pilevej 2, Stensby

DK-4773 Stensved

bo.kayser@gmail.com

7. Appendiks

7.1 Antal ringmærkede fugle af alle arter i og uden for standardmærkningen

Indholdet i denne tabel stammer fra et dataudtræk fra Gedser Fuglestations ringmærkningsdatabase. Tallene er de faktiske antal af ringmærkede individer af de enkelte arter. Denne værdi betegnes R.

Dansk navn	Scientific name	Jan.	Mar.	Apr.	Maj.	Jun.	Jul.	Aug.	Sep.	Okt.	Nov.	Dec.	Total
1. halvår (1st half year)													
Spurvehøg	<i>Accipiter nisus</i>			1									1
Skovsneppe	<i>Scolopax rusticola</i>		1										1
Ringdue	<i>Columba palumbus</i>				1								1
Vendehals	<i>Jynx torquilla</i>			1									1
Digesvale	<i>Riparia riparia</i>				2								2
Landsvale	<i>Hirundo rustica</i>				4	2							6
Bysvale	<i>Delichon urbicum</i>				1								1
Engpiber	<i>Anthus pratensis</i>				1								1
Gul Vipstjert	<i>Motacilla flava</i>				2								2
Almindelig Gul Vipstjert	<i>Motacilla flava flava</i>				6								6
Hvid Vipstjert	<i>Motacilla alba</i>					2							2
Gærdesmutte	<i>Troglodytes troglodytes</i>		133	93	7								233
Jernspurv	<i>Prunella modularis</i>		62	220	30	6							318
Rødhals	<i>Erithacus rubecula</i>	1	121	142	31	2							297
Nattergal	<i>Luscinia luscinia</i>					4							4
Husrødstjert	<i>Phoenicurus ochruros</i>				1								1
Rødstjert	<i>Phoenicurus phoenicurus</i>			12	38	2							52
Bynkefugl	<i>Saxicola rubetra</i>				1								1
Sortstrubet Bynkefugl	<i>Saxicola rubicola</i>					1							1
Solsort	<i>Turdus merula</i>		43	20	6	7							76
Sangdrossel	<i>Turdus philomelos</i>		10	12	8	1							31

Dansk navn	Scientific name	Jan.	Mar.	Apr.	Maj.	Jun.	Jul.	Aug.	Sep.	Okt.	Nov.	Dec.	Total
Vindrossel	<i>Turdus iliacus</i>		8	2									10
Flodsanger	<i>Locustella fluviatilis</i>					1							1
Kærsanger	<i>Acrocephalus palustris</i>				7	14							21
Rørsanger	<i>Acrocephalus scirpaceus</i>				8	6							14
Gulbug	<i>Hippolais icterina</i>				43	68							111
Høgesanger	<i>Curruca nisoria</i>					1							1
Gærdesanger	<i>Curruca curruca</i>			11	91	24							126
Tornsanger	<i>Curruca communis</i>				78	32							110
Havesanger	<i>Sylvia borin</i>				42	15							57
Munk	<i>Sylvia atricapilla</i>			23	48	37							108
Skovsanger	<i>Phylloscopus sibilatrix</i>				1								1
Gransanger	<i>Phylloscopus collybita</i>		13	106	24	7							150
Løvsanger	<i>Phylloscopus trochilus</i>			6	201	18							225
Nordlig Løvsanger	<i>Phylloscopus trochilus acredula</i>				2	1							3
Fuglekonge	<i>Regulus regulus</i>		65	37	1	1							104
Rødtoppet Fuglekonge	<i>Regulus ignicapilla</i>		20	14									34
Grå Fluesnapper	<i>Muscicapa striata</i>				5	7							12
Lille Fluesnapper	<i>Ficedula parva</i>				1								1
Broget Fluesnapper	<i>Ficedula hypoleuca</i>				10	1							11
Nordlig Halemejse	<i>Aegithalos caudatus caudatus</i>		7										7
Sydlig Halemejse	<i>Aegithalos caudatus europaeus</i>		6										6
Sumpmejse	<i>Poecile palustris</i>					2							2
Blåmejse	<i>Cyanistes caeruleus</i>		26	6	1	8							41
Musvit	<i>Parus major</i>		65	6	2								73
Spætmejse	<i>Sitta europaea</i>					7							7
Træløber	<i>Certhia familiaris</i>		4	1	1	1							7

Dansk navn	Scientific name	Jan.	Mar.	Apr.	Maj.	Jun.	Jul.	Aug.	Sep.	Okt.	Nov.	Dec.	Total
Rødrygget Tornskade	<i>Lanius collurio</i>				13								13
Stær	<i>Sturnus vulgaris</i>			1	1								2
Gråspurv	<i>Passer domesticus</i>		6	2									8
Skovspurv	<i>Passer montanus</i>		1	2									3
Bogfinke	<i>Fringilla coelebs</i>		25	32	7	3							67
Kvækerfinke	<i>Fringilla montifringilla</i>		10	2									12
Gulirisk	<i>Serinus serinus</i>				1								1
Grønirisk	<i>Chloris chloris</i>		12	13	12	6							43
Stillits	<i>Carduelis carduelis</i>		1	7	17	3							28
Grønsisken	<i>Spinus spinus</i>		84										84
Tornirisk	<i>Linaria cannabina</i>			10	36	27							73
Gråsisken sp	<i>Acanthis flammea/cabaret</i>				1								1
Lille Gråsisken	<i>Acanthis cabaret</i>			1	3	1							5
Karmindompap	<i>Carpodacus erythrinus</i>				1	1							2
Dompap	<i>Pyrrhula pyrrhula</i>		2		8	1							11
Kernebider	<i>Coccothraustes coccothraustes</i>					1							1
Gulspurv	<i>Emberiza citrinella</i>		7	1	3								11
Rørspurv	<i>Emberiza schoeniclus</i>		1	1									2
1. halvår (1st half year) Total		1	733	785	808	321							2648
2. halvår (2nd half year)													
Krikand	<i>Anas crecca</i>							1					1
Blå Kærhøg	<i>Circus cyaneus</i>											1	1
Spurvehøg	<i>Accipiter nisus</i>							1	16	11	14	1	43
Tårnfalk	<i>Falco tinnunculus</i>								2		1		3
Skovsneppe	<i>Scolopax rusticola</i>									1		3	4
Svaleklire	<i>Tringa ochropus</i>						1						1
Sølvmåge	<i>Larus argentatus</i>											2	2
Ringdue	<i>Columba palumbus</i>							1	1				2

Dansk navn	Scientific name	Jan.	Mar.	Apr.	Maj.	Jun.	Jul.	Aug.	Sep.	Okt.	Nov.	Dec.	Total
Natugle	<i>Strix aluco</i>							1					1
Natravn	<i>Caprimulgus europaeus</i>							5	2				7
Vendehals	<i>Jynx torquilla</i>							5					5
Stor Flagspætte	<i>Dendrocopos major</i>						4	10	4	9	2		29
Digesvale	<i>Riparia riparia</i>						19	73	2				94
Landsvale	<i>Hirundo rustica</i>						7	30	6				43
Bysvale	<i>Delichon urbicum</i>						1	6					7
Skovpiber	<i>Anthus trivialis</i>							3	3				6
Engpiber	<i>Anthus pratensis</i>										1	1	2
Gul Vipstjert	<i>Motacilla flava</i>							7	1				8
Hvid Vipstjert	<i>Motacilla alba</i>						1	3					4
Silkehale	<i>Bombycilla garrulus</i>											15	15
Gærdesmutte	<i>Troglodytes troglodytes</i>						2		15	191	54		262
Jernspurv	<i>Prunella modularis</i>						1	7	40	33	7		88
Rødhals	<i>Erithacus rubecula</i>							15	512	307	41		875
Nattergal	<i>Luscinia luscinia</i>							20					20
Blåstjert	<i>Tarsiger cyanurus</i>										1		1
Husrødstjert	<i>Phoenicurus ochruros</i>						7	5		2		1	15
Rødstjert	<i>Phoenicurus phoenicurus</i>						10	206	61				277
Bynkefugl	<i>Saxicola rubetra</i>							3					3
Ringdrossel	<i>Turdus torquatus</i>									1			1
Solsort	<i>Turdus merula</i>							11	2	53	82	37	185
Sjagger	<i>Turdus pilaris</i>									2	3	4	9
Sangdrossel	<i>Turdus philomelos</i>								12	36	3		51
Vindrossel	<i>Turdus iliacus</i>									48	11	13	72
Misteldrossel	<i>Turdus viscivorus</i>									1			1
Græshoppesanger	<i>Locustella naevia</i>							1	1				2
Sivsanger	<i>Acrocephalus schoenobaenus</i>						1	3					4

Dansk navn	Scientific name	Jan.	Mar.	Apr.	Maj.	Jun.	Jul.	Aug.	Sep.	Okt.	Nov.	Dec.	Total
Kærsanger	<i>Acrocephalus palustris</i>						38	51	10				99
Rørsanger	<i>Acrocephalus scirpaceus</i>							49	5	1			55
Gulbug	<i>Hippolais icterina</i>						52	113	3				168
Høgesanger	<i>Curruca nisoria</i>									1			1
Gærdesanger	<i>Curruca curruca</i>						49	319	91				459
Tornsanger	<i>Curruca communis</i>						26	200	15				241
Havesanger	<i>Sylvia borin</i>						6	148	27				181
Munk	<i>Sylvia atricapilla</i>						14	159	176	31	1		381
Hvidbrynet Løvsanger	<i>Phylloscopus inornatus</i>								1				1
Skovsanger	<i>Phylloscopus sibilatrix</i>							2					2
Gransanger	<i>Phylloscopus collybita</i>						21	25	309	190	10		555
Sydlig Gransanger	<i>Phylloscopus collybita collybita</i>						8						8
Sibirisk Gransanger	<i>Phylloscopus collybita tristis</i>										2		2
Løvsanger	<i>Phylloscopus trochilus</i>						5	201	94		1		301
Fuglekonge	<i>Regulus regulus</i>								117	817	246		1180
Rødtoppet Fuglekonge	<i>Regulus ignicapilla</i>							4	7	6	5		22
Grå Fluesnapper	<i>Muscicapa striata</i>							12	12	1			25
Lille Fluesnapper	<i>Ficedula parva</i>								2				2
Broget Fluesnapper	<i>Ficedula hypoleuca</i>						3	135	13				151
Halemejse	<i>Aegithalos caudatus</i>									20	9		29
Sydlig Halemejse	<i>Aegithalos caudatus europaeus</i>										1		1
Sortmejse	<i>Periparus ater</i>								2	1	8		11
Blåmejse	<i>Cyanistes caeruleus</i>						3	2	540	791	307	1	1644
Musvit	<i>Parus major</i>						4	1	16	123	24		168
Spætmejse	<i>Sitta europaea</i>						1		2				3
Lysbuget Spætmejse	<i>Sitta europaea europaea</i>						1						1

Dansk navn	Scientific name	Jan.	Mar.	Apr.	Maj.	Jun.	Jul.	Aug.	Sep.	Okt.	Nov.	Dec.	Total
Mørkbuget	<i>Sitta europaea caesia</i>							1		1			2
Spætmejse													
Træløber	<i>Certhia familiaris</i>									7	1		8
Korttået Træløber	<i>Certhia brachydactyla</i>						2	4	5	1			12
Rødrygget Tornskade	<i>Lanius collurio</i>						1	15	1				17
Stor Tornskade	<i>Lanius excubitor</i>									3			3
Stær	<i>Sturnus vulgaris</i>						51	7	1				59
Gråspurv	<i>Passer domesticus</i>						1	2	3				6
Skovspurv	<i>Passer montanus</i>							4	4	2			10
Bogfinke	<i>Fringilla coelebs</i>								12	32	2		46
Kvækerfinke	<i>Fringilla montifringilla</i>								1	17	2		20
Grønirisk	<i>Chloris chloris</i>						1	1	1	11	5	1	20
Stillits	<i>Carduelis carduelis</i>						1	2		4	20	1	28
Grønsisken	<i>Spinus spinus</i>								16	151	178	96	441
Tornirisk	<i>Linaria cannabina</i>						12	5					17
Gråsisken sp	<i>Acanthis flammea/cabaret</i>										141	38	179
Nordlig Gråsisken	<i>Acanthis flammea flammea</i>										86	88	174
Lille Gråsisken	<i>Acanthis cabaret</i>									6	142	10	158
Hvidsisken	<i>Acanthis hornemanni</i>										1	1	2
Lille Korsnæb	<i>Loxia curvirostra</i>								1				1
Dompap	<i>Pyrrhula pyrrhula</i>									73	71		144
Stor Dompap	<i>Pyrrhula pyrrhula pyrrhula</i>									9	20		29
Lille Dompap	<i>Pyrrhula pyrrhula europaeus</i>									1	7		8
Kernebider	<i>Coccothraustes coccothraustes</i>										2		2
Gulspurv	<i>Emberiza citrinella</i>							1			1		2
Rørspurv	<i>Emberiza schoeniclus</i>						1	1		6			8
Bomlærke	<i>Emberiza calandra</i>							1					1

Dansk navn	Scientific name	Jan.	Mar.	Apr.	Maj.	Jun.	Jul.	Aug.	Sep.	Okt.	Nov.	Dec.	Total
2. halvår (2nd half year) Total							355	1882	2167	3001	1513	314	9232
Hovedtotal		1	733	785	808	321	355	1882	2167	3001	1513	314	11880

Tab. 4. Antallet af ringmærkede fugle ved Gedser Fuglestation i 2023. Både fugle fanget under standardmærkningen og udenfor er medtaget.
The number of ringed birds at Gedser Fuglestation in 2023. Birds caught during the standard ringing as well as in other periods are covered.

7.2 Korrigerede antal fugle ringmærket inden for standardmærkningen

Indholdet i denne tabel stammer fra et dataudtræk fra Gedser Fuglestations ringmærkningsdatabase.

Kun fugle fanget inden for standardmærkningen er medtaget.

Der er for hver dag korrigeret for antallet af åbne netmeter ved at gange med minimumslængden på 60 meter og dele med det faktiske antal netmeter.

Der er korrigeret for dage uden standardmærkning ved for hver 10-dages periode at gange med 10 og dele med det faktiske antal dage med standardmærkning.

Tallene afspejler derfor antallet af fugle, der ville være blevet fanget, hvis der var gennemført fangst 5 timer med 60 meter net alle dage i standardperioderne forår og efterår. Denne værdi benævnes R'.

Dansk navn	Scientific name	Mar.	Apr.	Maj.	Jun.	Jul.	Aug.	Sep.	Okt.	Nov.	Total
1. halvår (1st half year)											
Spurvehøg	<i>Accipiter nisus</i>		0								0
Skovsneppe	<i>Scolopax rusticola</i>	0									0
Ringdue	<i>Columba palumbus</i>			0							0
Vendehals	<i>Jynx torquilla</i>		0								0
Landsvale	<i>Hirundo rustica</i>			2	0						2
Bysvale	<i>Delichon urbicum</i>			1							1
Gul Vipstjert	<i>Motacilla flava</i>			1							1
Gærdesmutte	<i>Troglodytes troglodytes</i>	63	26	2							92
Jernspurv	<i>Prunella modularis</i>	21	68	7	1						96
Rødhals	<i>Erithacus rubecula</i>	64	39	9							112
Husrødstjert	<i>Phoenicurus ochruros</i>			0							0
Rødstjert	<i>Phoenicurus phoenicurus</i>		2	10	0						13
Bynkefugl	<i>Saxicola rubetra</i>			0							0
Solsort	<i>Turdus merula</i>	15	6	1							22
Sangdrossel	<i>Turdus philomelos</i>	3	3	2							9
Vindrossel	<i>Turdus iliacus</i>	3	1								3
Flodsanger	<i>Locustella fluviatilis</i>				0						0

Dansk navn	Scientific name	Mar.	Apr.	Maj.	Jun.	Jul.	Aug.	Sep.	Okt.	Nov.	Total
Kærsanger	<i>Acrocephalus palustris</i>			2	4						5
Rørsanger	<i>Acrocephalus scirpaceus</i>			2	1						3
Gulbug	<i>Hippolais icterina</i>			10	11						21
Høgesanger	<i>Curruca nisoria</i>				0						0
Gærdesanger	<i>Curruca curruca</i>		3	25	4						32
Tornsanger	<i>Curruca communis</i>			19	6						26
Havesanger	<i>Sylvia borin</i>			8	3						12
Munk	<i>Sylvia atricapilla</i>		6	15	5						27
Skovsanger	<i>Phylloscopus sibilatrix</i>			0							0
Gransanger	<i>Phylloscopus collybita</i>	5	30	6	0						41
Løvsanger	<i>Phylloscopus trochilus</i>		2	46	4						52
Nordlig Løvsanger	<i>Phylloscopus trochilus acredula</i>			0	0						1
Fuglekonge	<i>Regulus regulus</i>	24	11	0	0						36
Rødtoppet Fuglekonge	<i>Regulus ignicapilla</i>	9	3								12
Grå Fluesnapper	<i>Muscicapa striata</i>			1	1						2
Lille Fluesnapper	<i>Ficedula parva</i>			0							0
Broget Fluesnapper	<i>Ficedula hypoleuca</i>			2	0						3
Nordlig Halemejsse	<i>Aegithalos caudatus caudatus</i>	2									2
Sydlig Halemejsse	<i>Aegithalos caudatus europaeus</i>	3									3
Sumpmejsse	<i>Poecile palustris</i>				0						0
Blåmejsse	<i>Cyanistes caeruleus</i>	9	1	0	3						14
Musvit	<i>Parus major</i>	36	2	0							38
Spætmejsse	<i>Sitta europaea</i>				1						1
Træløber	<i>Certhia familiaris</i>	2	0	0							2
Rødrygget Tornskade	<i>Lanius collurio</i>			2							2
Stær	<i>Sturnus vulgaris</i>		0	0							1
Gråspurv	<i>Passer domesticus</i>	1	0								2

Dansk navn	Scientific name
Skovspurv	<i>Passer montanus</i>
Bogfinke	<i>Fringilla coelebs</i>
Kvækerfinke	<i>Fringilla montifringilla</i>
Gulirisk	<i>Serinus serinus</i>
Grønirisk	<i>Chloris chloris</i>
Stillits	<i>Carduelis carduelis</i>
Grønsisken	<i>Spinus spinus</i>
Tornirisk	<i>Linaria cannabina</i>
Gråsisken sp	<i>Acanthis flammea/cabaret</i>
Lille Gråsisken	<i>Acanthis cabaret</i>
Karmindompap	<i>Carpodacus erythrinus</i>
Dompap	<i>Pyrrhula pyrrhula</i>
Gulspurv	<i>Emberiza citrinella</i>
Rørspurv	<i>Emberiza schoeniclus</i>

	Mar.	Apr.	Maj.	Jun.	Jul.	Aug.	Sep.	Okt.	Nov.	Total
	0	0								1
	9	10	1	1						21
	4	1								4
			0							0
	4	5	3	1						11
	0	2	4	1						7
	25									25
		2	9	6						18
			0							0
		0	1	0						1
			0							0
	0		2	0						3
	3	0	1							4
	0	0								0
	305	225	200	56						786

1. halvår (1st half year) Total

2. halvår (2nd half year)

Spurvehøg	<i>Accipiter nisus</i>
Tårnfalk	<i>Falco tinnunculus</i>
Ringdue	<i>Columba palumbus</i>
Vendehals	<i>Jynx torquilla</i>
Stor Flagspætte	<i>Dendrocopos major</i>
Landsvale	<i>Hirundo rustica</i>
Skovpiber	<i>Anthus trivialis</i>
Gærdesmutte	<i>Troglodytes troglodytes</i>
Jernspurv	<i>Prunella modularis</i>
Rødhals	<i>Erithacus rubecula</i>
Nattergal	<i>Luscinia luscinia</i>
Blåstjert	<i>Tarsiger cyanurus</i>

						0	3	4	7	14
							0			0
						0	0			0
						0				0
					1	2	1	7	0	11
					1					1
						1	0			1
					0		4	103	30	137
						1	9	29	3	43
						3	121	187	17	328
						5				5
									0	0

Dansk navn	Scientific name	Mar.	Apr.	Maj.	Jun.	Jul.	Aug.	Sep.	Okt.	Nov.	Total
Husrødstjert	<i>Phoenicurus ochruros</i>					1	1		0		3
Rødstjert	<i>Phoenicurus phoenicurus</i>					2	38	12			52
Bynkefugl	<i>Saxicola rubetra</i>						1				1
Ringdrossel	<i>Turdus torquatus</i>								1		1
Solsort	<i>Turdus merula</i>						3	0	23	10	35
Sjagger	<i>Turdus pilaris</i>								1	1	1
Sangdrossel	<i>Turdus philomelos</i>							4	22	1	27
Vindrossel	<i>Turdus iliacus</i>								25	6	30
Misteldrossel	<i>Turdus viscivorus</i>								1		1
Græshoppesanger	<i>Locustella naevia</i>						0	0			0
Sivsanger	<i>Acrocephalus schoenobaenus</i>					0	1				1
Kærsanger	<i>Acrocephalus palustris</i>					8	12	2			22
Rørsanger	<i>Acrocephalus scirpaceus</i>						11	1	1		13
Gulbug	<i>Hippolais icterina</i>					10	24	1			35
Gærdesanger	<i>Curruca curruca</i>					9	64	19			92
Tornsanger	<i>Curruca communis</i>					5	42	3			50
Havesanger	<i>Sylvia borin</i>					1	33	5			39
Munk	<i>Sylvia atricapilla</i>					1	33	41	25	1	101
Hvidbrynet	<i>Phylloscopus inornatus</i>							0			0
Løvsanger											
Skovsanger	<i>Phylloscopus sibilatrix</i>						0				0
Gransanger	<i>Phylloscopus collybita</i>					5	6	76	158	5	250
Løvsanger	<i>Phylloscopus trochilus</i>					1	44	21			66
Fuglekonge	<i>Regulus regulus</i>							35	306	150	492
Rødtoppet	<i>Regulus ignicapilla</i>						1	2	1	2	6
Fuglekonge											
Grå Fluesnapper	<i>Muscicapa striata</i>						3	3	0		6
Lille Fluesnapper	<i>Ficedula parva</i>							1			1
Broget Fluesnapper	<i>Ficedula hypoleuca</i>					1	28	3			31

Dansk navn	Scientific name	Mar.	Apr.	Maj.	Jun.	Jul.	Aug.	Sep.	Okt.	Nov.	Total
Halemejse	<i>Aegithalos caudatus</i>								11	4	15
Sydlig Halemejse	<i>Aegithalos caudatus europaeus</i>									1	1
Sortmejse	<i>Pariparus ater</i>							0	1	4	5
Blåmejse	<i>Cyanistes caeruleus</i>					1	0	139	520	163	823
Musvit	<i>Parus major</i>					0	0	4	76	15	95
Mørkbuget	<i>Sitta europaea caesia</i>						0		1		1
Spætmejse											
Træløber	<i>Certhia familiaris</i>								4	1	4
Korttået Træløber	<i>Certhia brachydactyla</i>					0	1	1	1		4
Rødrygget	<i>Lanius collurio</i>						3	0			3
Tornskade											
Stor Tornskade	<i>Lanius excubitor</i>								2		2
Stær	<i>Sturnus vulgaris</i>					0		0			0
Gråspurv	<i>Passer domesticus</i>					0	0	1			1
Skovspurv	<i>Passer montanus</i>						1	1	0		2
Bogfinke	<i>Fringilla coelebs</i>							3	14	1	17
Kvækerfinke	<i>Fringilla montifringilla</i>							0	8	0	8
Grønirisk	<i>Chloris chloris</i>						0	0	8	2	10
Stillits	<i>Carduelis carduelis</i>						0		2	0	3
Grønsisken	<i>Spinus spinus</i>							0	16	1	17
Tornirisk	<i>Linaria cannabina</i>					2	2				3
Nordlig Gråsisken	<i>Acanthis flammea flammea</i>									1	1
Lille Gråsisken	<i>Acanthis cabaret</i>								3	8	10
Lille Korsnæb	<i>Loxia curvirostra</i>							0			0
Dompap	<i>Pyrrhula pyrrhula</i>								25	37	62
Stor Dompap	<i>Pyrrhula pyrrhula pyrrhula</i>								3	9	11
Lille Dompap	<i>Pyrrhula pyrrhula europaeus</i>								1	3	4
Kernebider	<i>Coccothraustes coccothraustes</i>									1	1
Gulspurv	<i>Emberiza citrinella</i>						0				0

Dansk navn	Scientific name	Mar.	Apr.	Maj.	Jun.	Jul.	Aug.	Sep.	Okt.	Nov.	Total
Rørspurv	<i>Emberiza schoeniclus</i>					0	0		4		4
2. halvår (2nd half year) Total						49	365	518	1593	484	3009
Hovedtotal		305	225	200	56	49	365	518	1593	484	3794

Tab. 5. Korrigeret antal af fugle ringmærket i standardtiden (R') i 1. og 2. halvår 2023.

Corrected number of birds ringed during the standard ringing (R') in the first and the second half year of 2023. Corrections are made for the length of open nets each day compared to a standard of 60 meters. And corrections are made for days without standard ringing in each 10-days period. That way the numbers correspond to the numbers that would have been caught if ringing had been performed for 5 hours in 60 meters of net each day in the standard periods in the spring and autumn.